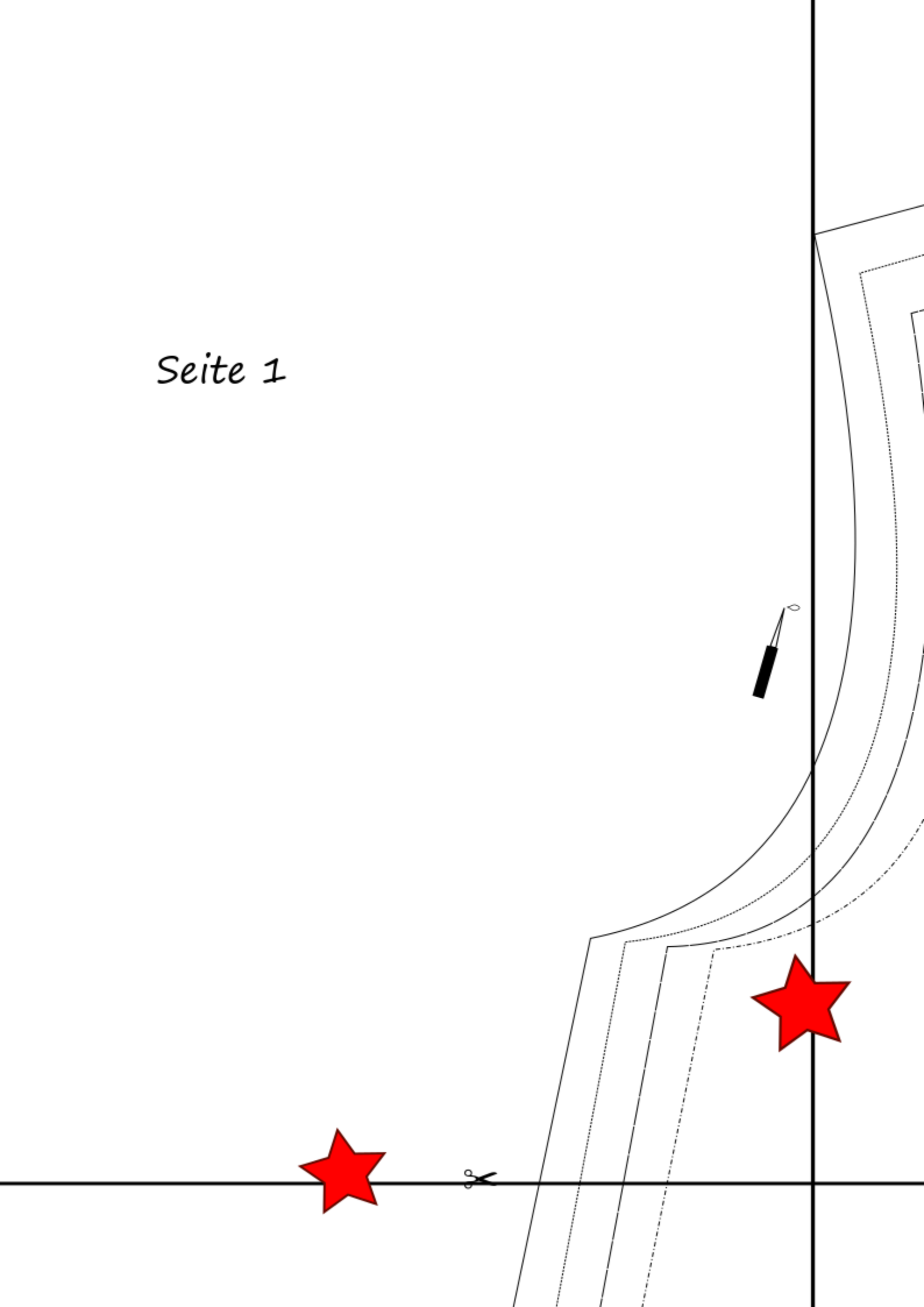


Seite 2

Schnittlinie zwischen  
Mittelteil und Seitenteil



Seite 1





Seitenteil hinten

Stoffbruch

Seite 4

Mittelteil  
hinten

Ansatz Rüsche

Ansatz Rüsche

Ansatz Rüsche



Seite 3

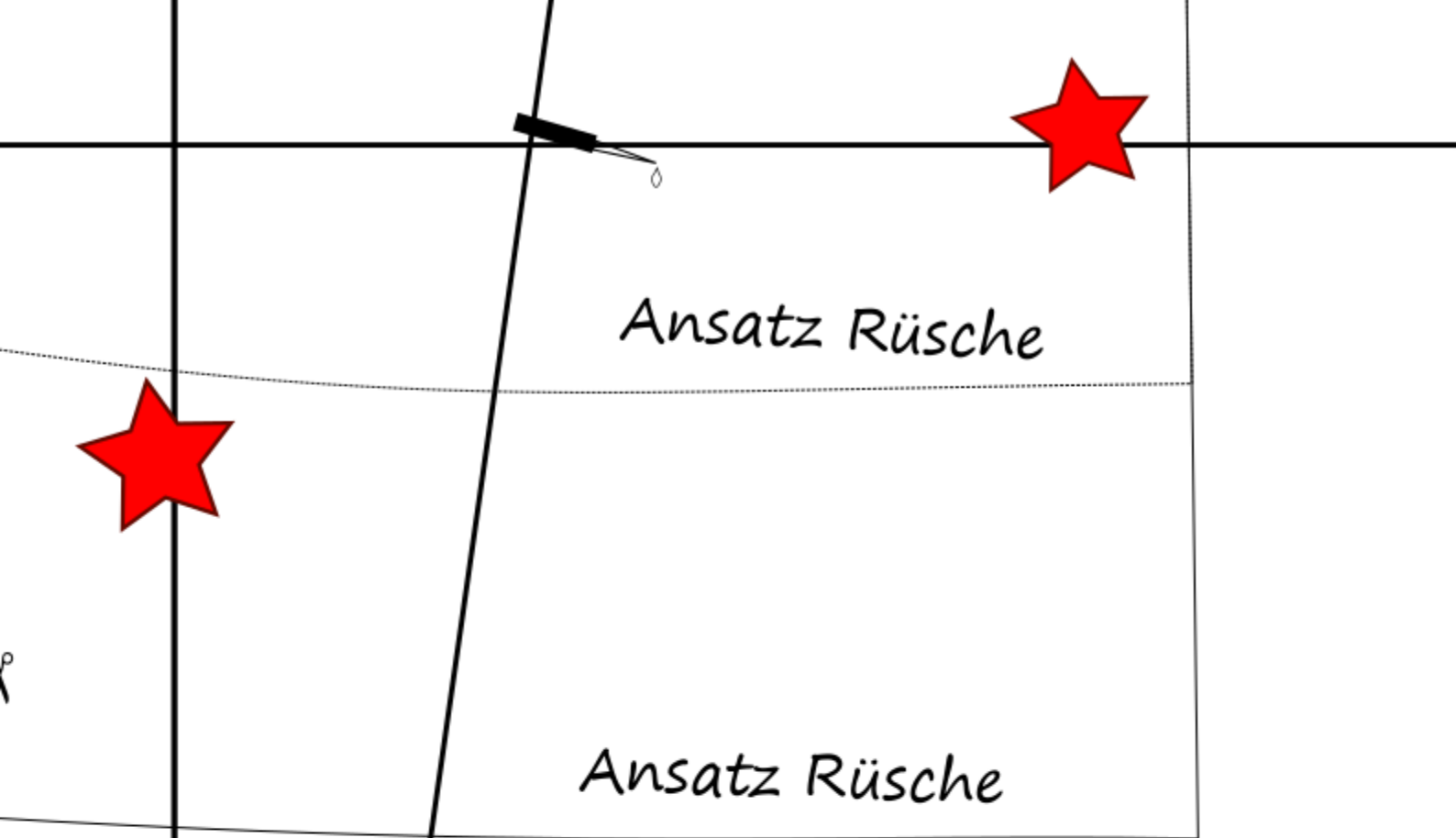
Seitenteil

86/92

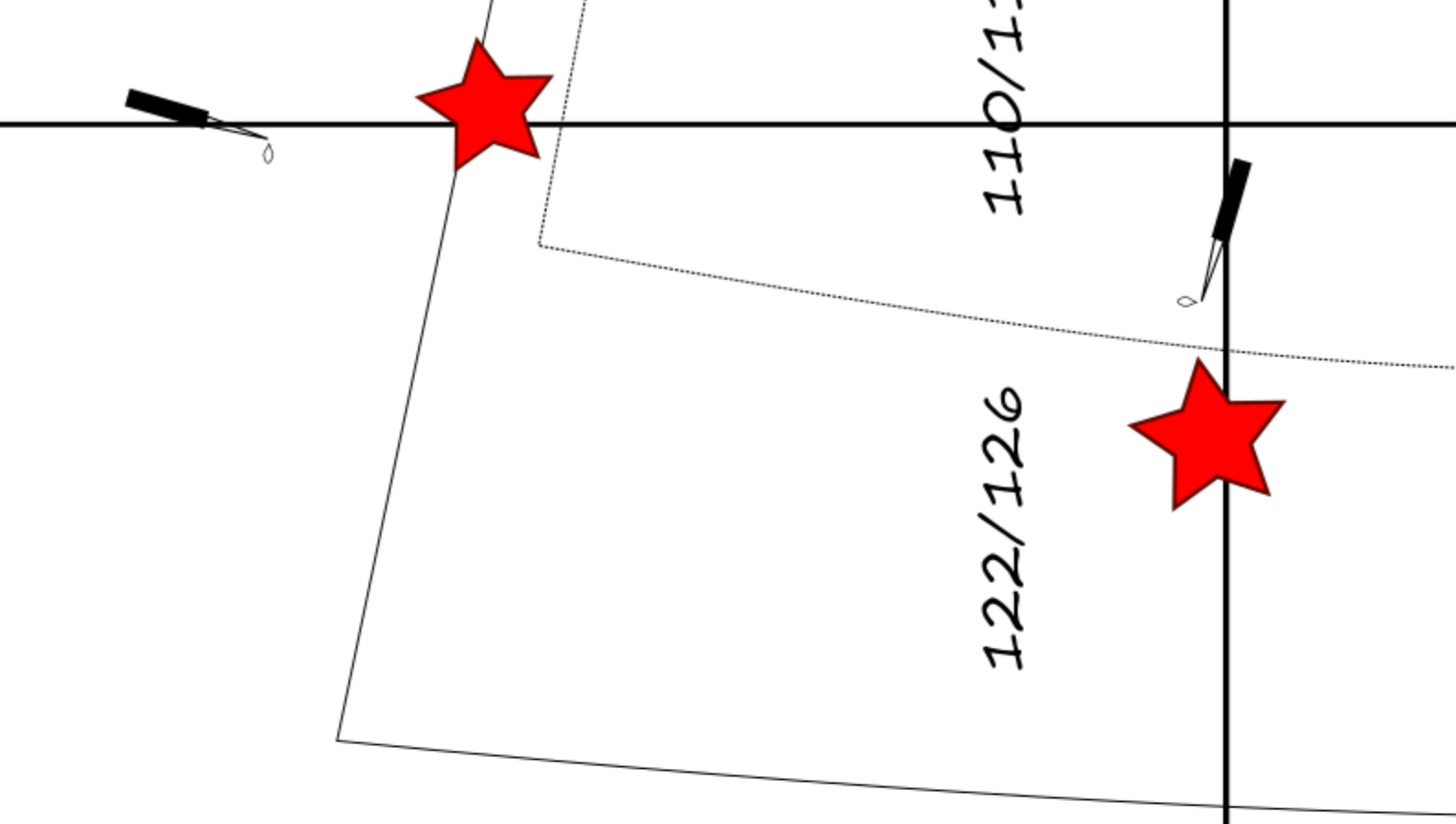
98/104

110/116

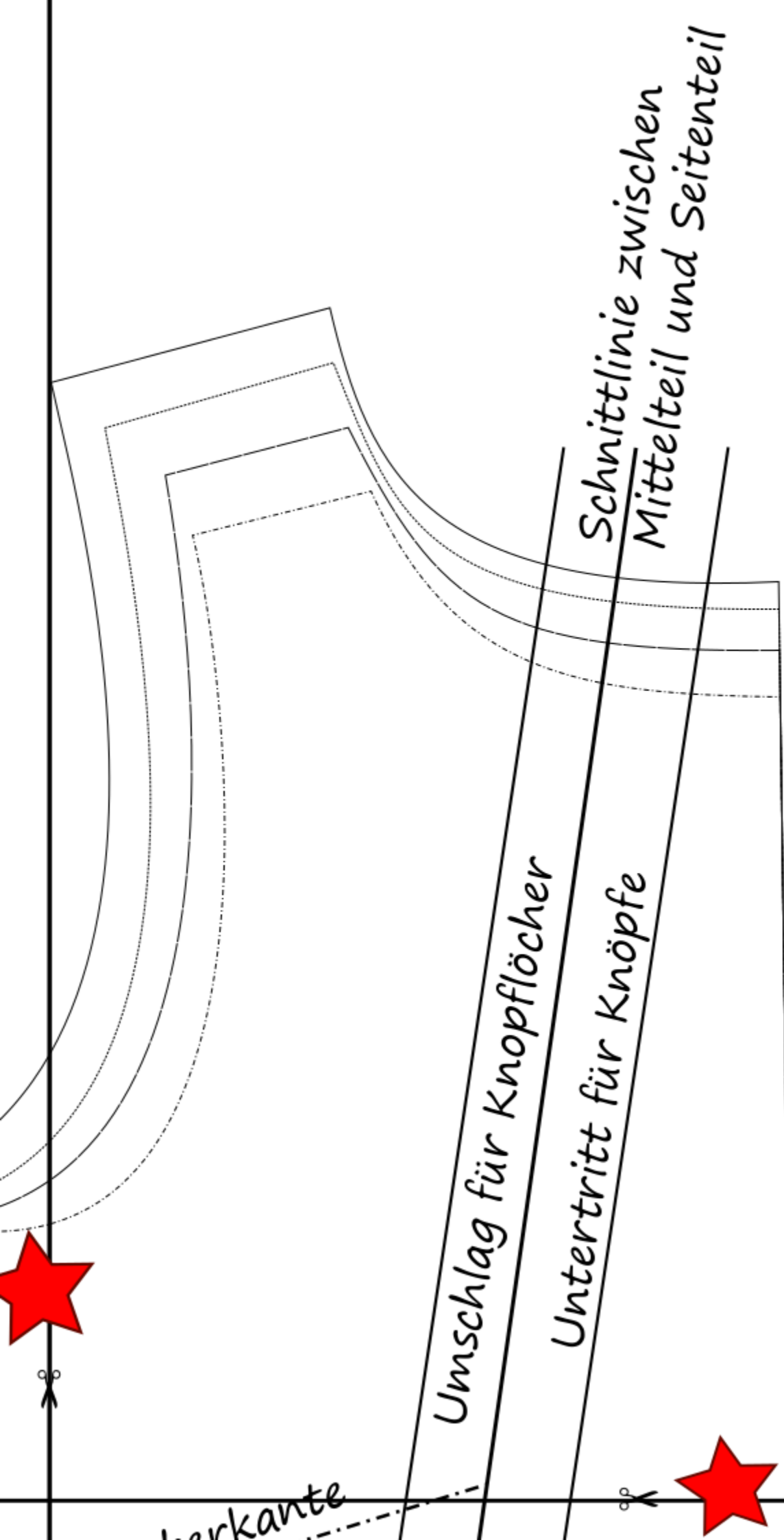




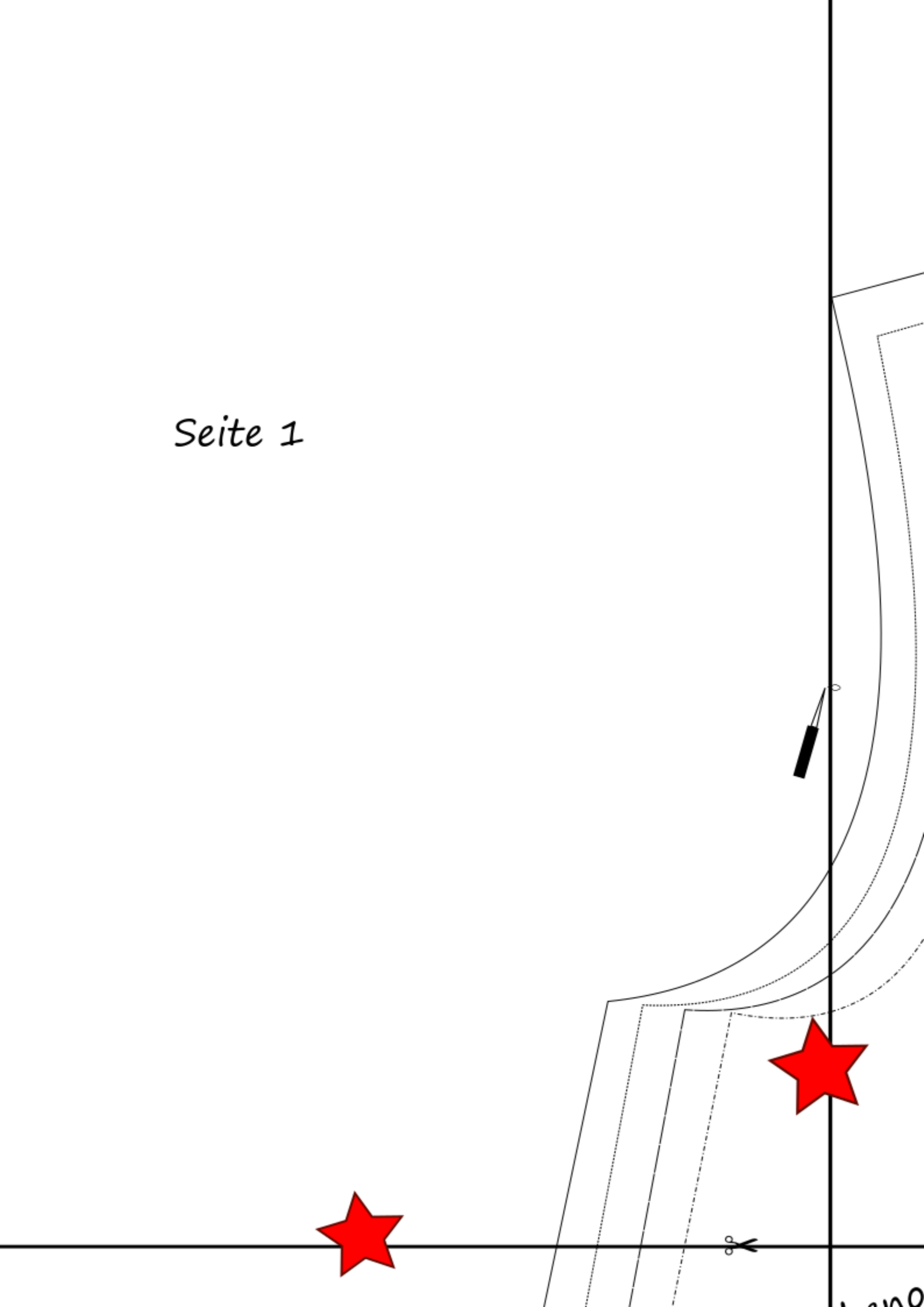
Rüsche gewünscht,  
12 cm nach unten verlängern



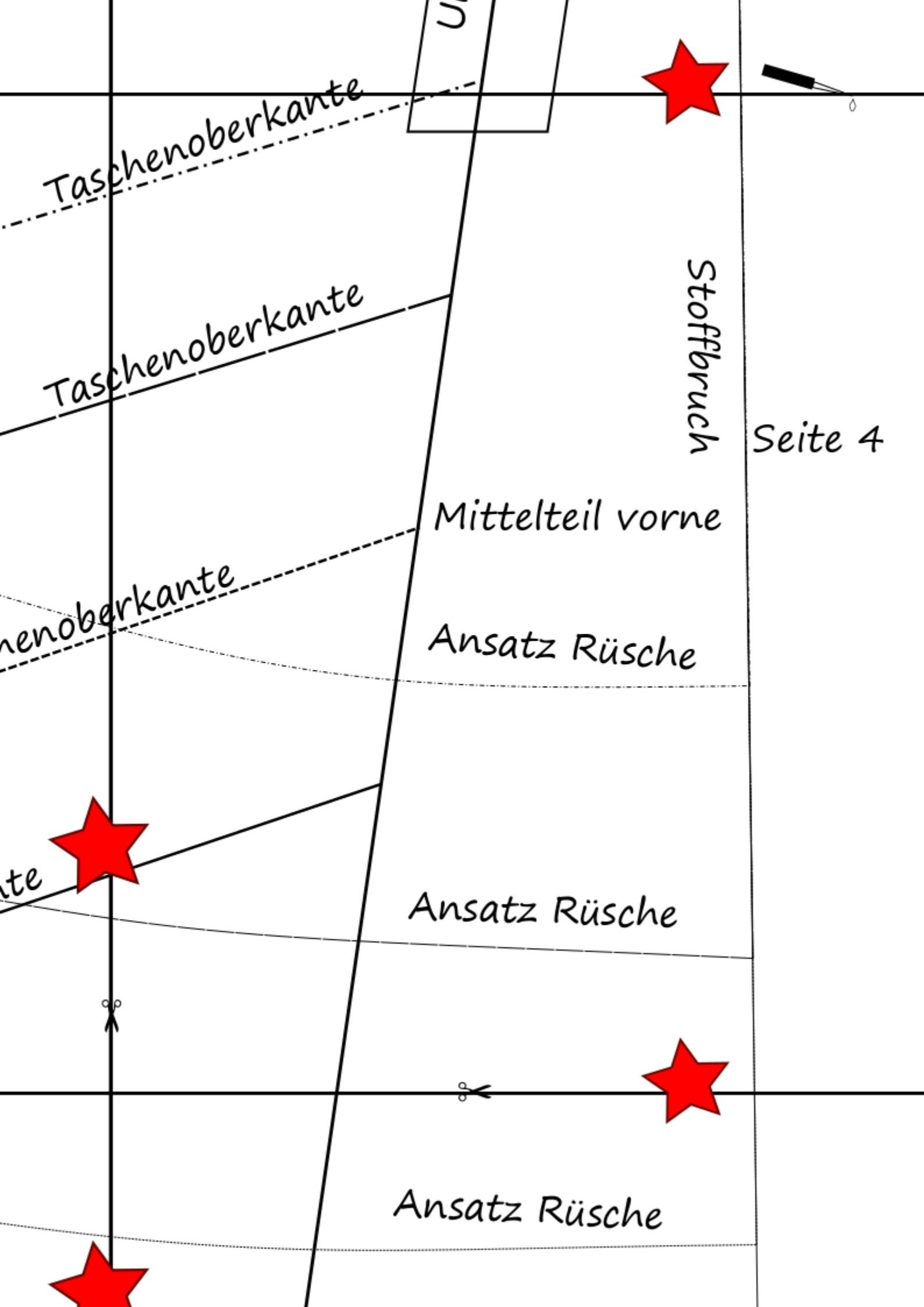
sofern keine Rüsche gewünscht  
Saumkante um 12 cm nach



Seite 1







Taschenoberkante

Taschenoberkante

Mittelteil vorne

Ansatz Rüsche

Ansatz Rüsche

Ansatz Rüsche

Stoffbruch

Seite 4

5

te

Seite 3



Tascheno

86/92

Tascheno



Taschenoberkant

98/104

Taschenoberkante

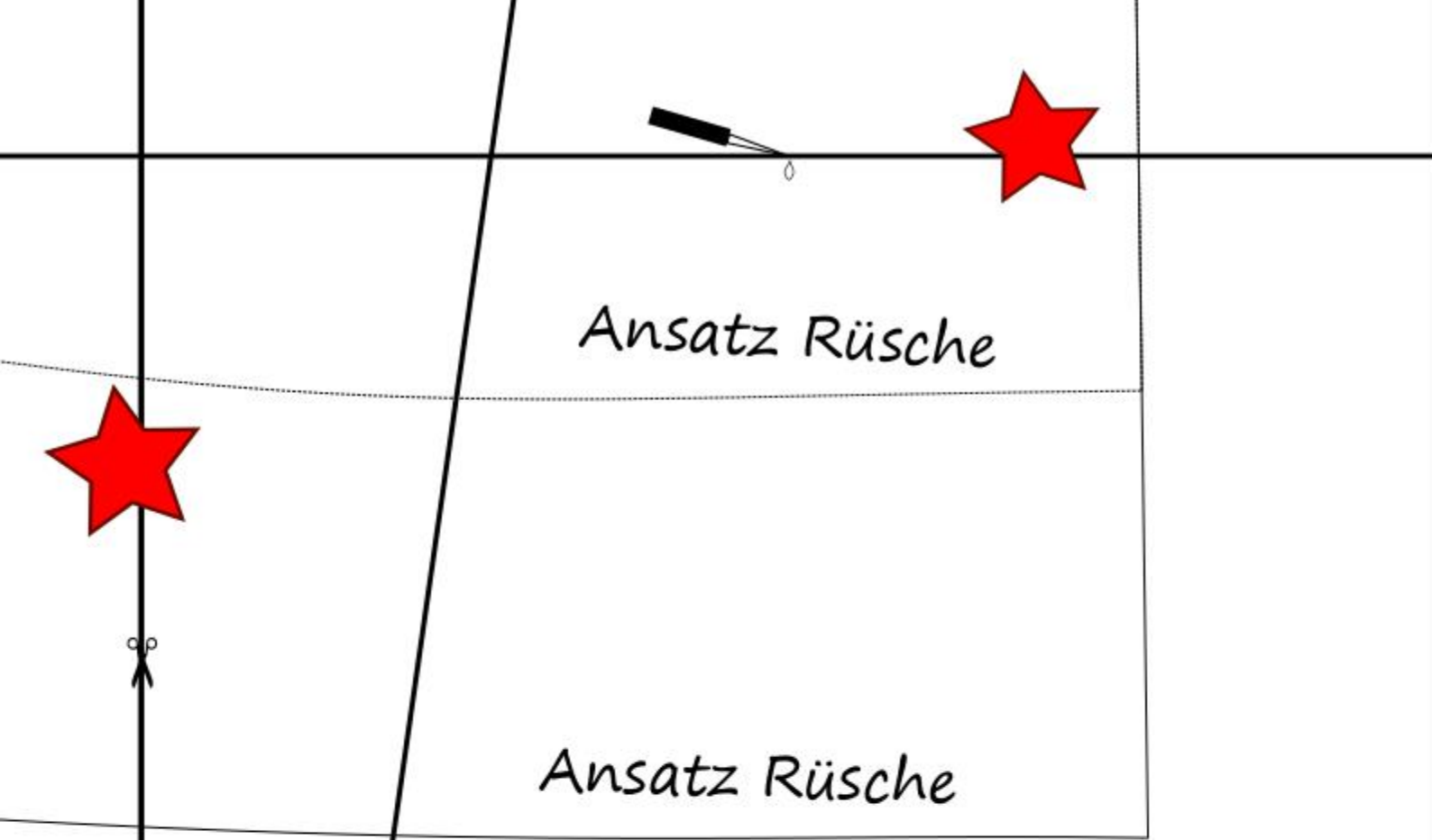


110/116

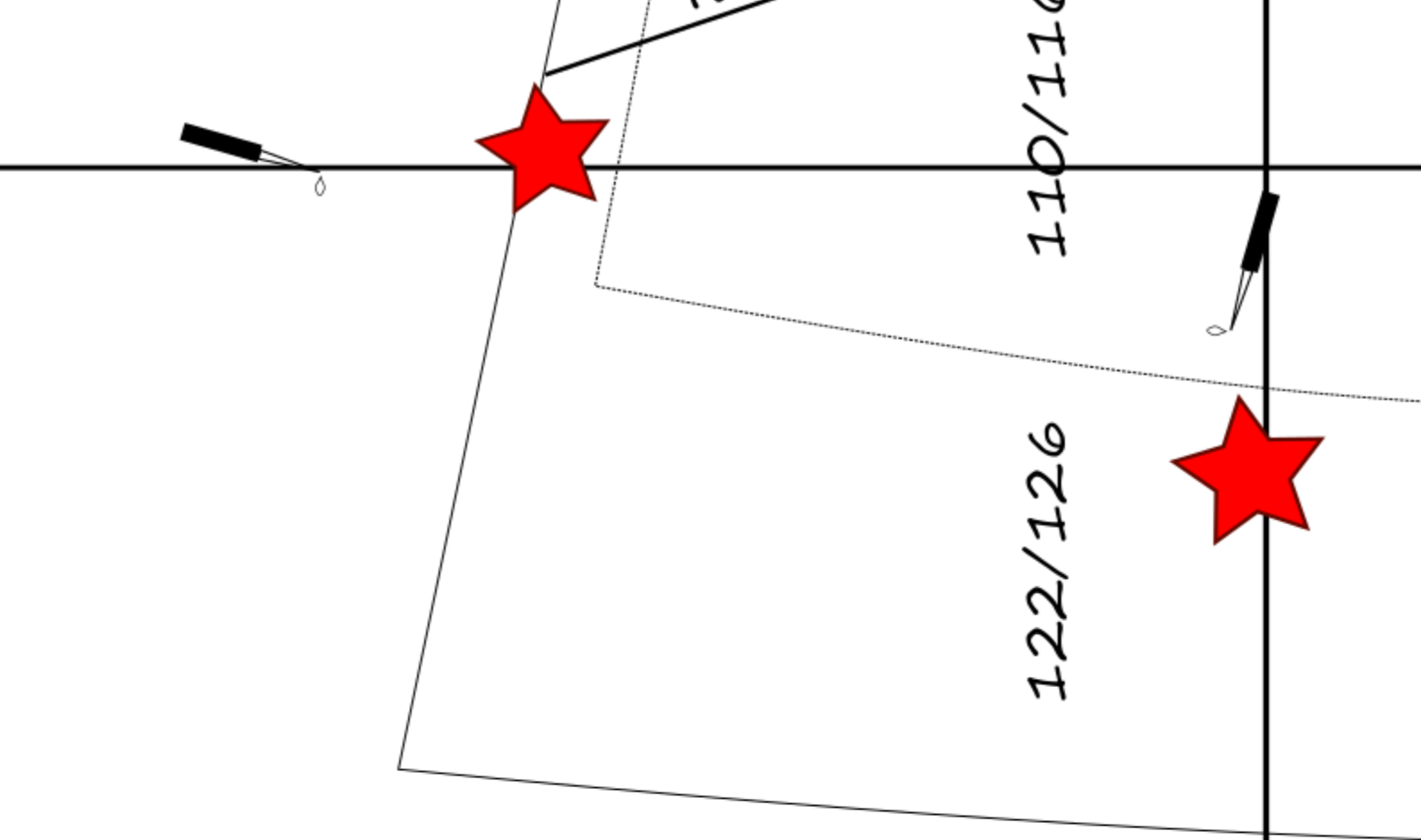


26





sche gewünscht,  
12 cm nach unten verlängern



sofern keine Rüsche gewünscht  
Saumkante um 12 cm na